

 **Baltherm**
Baltic Air Company



Centrale **BALTOP**

Kompaktowe podwieszane centrale wentylacyjne
z możliwością montażu pionowego

www.baltherm.com



Centrale **BALTOP**

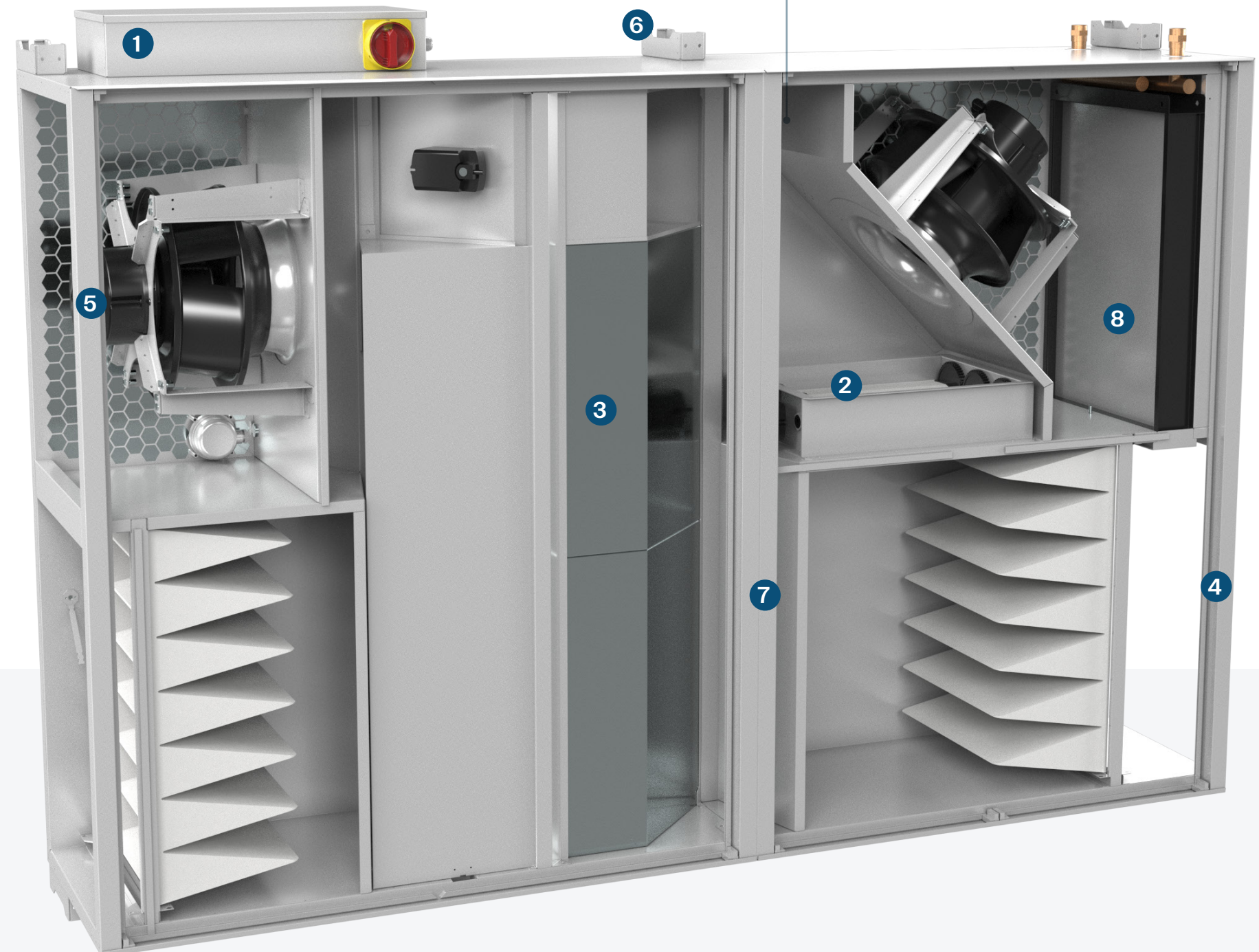
Kompaktowe podwieszane centrale wentylacyjne z możliwością montażu pionowego

- 1 Automatyka**
Zintegrowana automatyka z wyłącznikiem bezpieczeństwa
- 2 Przepustnica**
Zintegrowana opcjonalna przepustnica recyrkulacyjna
- 3 Wymiennik**
Wysokowydajny przeciwprądowy wymiennik ciepła wyposażony w bypass z siłownikiem
- 4 Kanały**
Duże możliwości aranżacji kanałów prostokątnych i okrągłych
- 5 Wentylator**
Wentylator EC w nowatorskiej komorze silentCELL wykonanej z nieprzepuszczalnego materiału pochłaniającego redukującego hałas
- 6 Montaż**
Uniwersalne wykonanie pozwala na podwieszenie jak i postawienie urządzenia. Wszystkie elementy przystosowane są do pracy w dwóch pozycjach
- 7 Panele**
Narożniki paneli wykonane z tworzywa wykluczają miejsca połączeń blach, w których mogłyby wystąpić nieszczelności
- 8 Nagrzewnice**
Urządzenie w standardzie wyposażone jest w miejsce umożliwiające montaż nagrzewnicy wodnej lub elektrycznej bez konieczności montażu dodatkowych sekcji czy modułów



HMI Jupiter

Intuicyjny zadajnik dający możliwość sterowania urządzeniem lub ich grupą



Komponenty Najwyższej Klasy

Zastosowanie wysokiej klasy komponentów, takich jak wentylatory EC z płynną regulacją, pozwala na uzyskanie wyśmienitych efektów energetycznych.

Driven by Experience,
Defined by Quality.

Centrale BALTOP

Kompaktowe podwieszane centrale wentylacyjne
z możliwością montażu pionowego

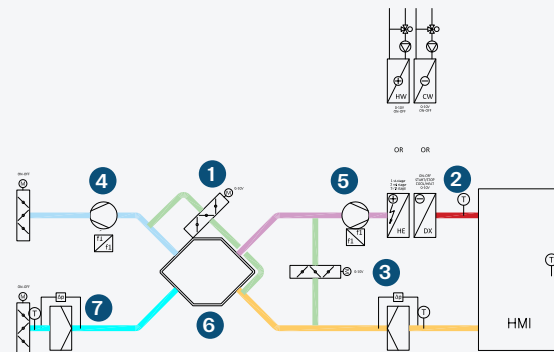
Sterowanie



Intuicyjny zadajnik dający możliwość sterowania urządzeniem lub ich grupą

Sterownik	Jupiter
Ekran	dotykowy, kolorowy, 4,3"
Napięcie zasilania	12-24VDC
Czujnik temperatury	wewnętrzny
Zakres temperatury pracy	0 do 60°C
Stopień ochrony	IP30
Sposób montażu	natynkowy
Obudowa	ABS, kolor: biały,
Wymiary	125 x 85 x 23 mm

Schemat centrali BALTOP



1. Automatyczny by pass
2. Opcjonalna nagrzewnica wodna, elektryczna lub wymiennik freonowy
3. Opcjonalna przepustnica recykulacyjna
4. Wentylator wyciągowy EC
5. Wentylator nawiewny EC
6. Wysokowydajny wymiennik przeciwprądowy
7. Filtry kieszeniowe.

Dane techniczne

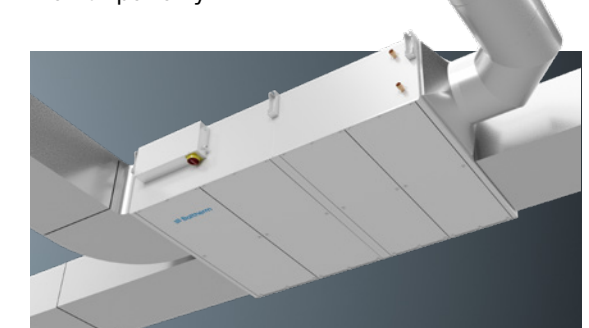
BALTOP	Baltop 008	Baltop 015	Baltop 030	Baltop 045
Zakres wydajności [m³/h]	250-850	600-1500	1000-3100	2200-4500
Spręż (do...) [Pa]	50-350	50-450	50-500	50-500
Sprawność odzysku (do...) [%]	95%	93%	92%	91%
Grzanie (do...) [kW]	5,6	10,4	18,3	22,9
Chłodzenie (do...) [kW]	4,2 (7,1)	7,6 (12,6)	15,0 (21,8)	22,5 (27,4)
Recykulacja [%]	x	x	0-100	0-100
Filtry [klasa]	G4, M5, F7, F9	G4, M5, F7, F9	G4, M5, F7, F9	G4, M5, F7, F9
Wentylatory [typ]	EC	EC	EC	EC
Nawiewne				
Zakres wydajności [m³/h]	250-850	600-1500	1000-3100	2200-4500
Spręż (do...) [Pa]	50-400	50-500	50-500	50-500
Grzanie (do...) [kW]	5,6	10,4	18,3	22,9
Chłodzenie (do...) [kW]	4,2 (7,1)	7,6 (12,6)	15,0 (21,8)	22,5 (27,4)
Recykulacja [%]	x	x	0-100	0-100
Filtry [klasa]	G4, M5, F7, F9	G4, M5, F7, F9	G4, M5, F7, F9	G4, M5, F7, F9
Wentylatory [typ]	EC	EC	EC	EC
Wywiewne				
Zakres wydajności [m³/h]	250-1100	600-1200	1000-3300	2200-5000
Spręż (do...) [Pa]	50-400	50-400	50-500	50-500
Filtry [klasa]	G4, M5, F7	G4, M5, F7	G4, M5, F7	G4, M5, F7
Nawiewno-Wywiewne				
długość (mm)	1400	1490	2200	2200
szerokość (mm)	1020	1490	1427	1960
wysokość (mm)	370	370	493	493
masa kg (+/- 10%)	189,0	220,2	252,0	284,0
Nawiewne				
długość (mm)	785	785	954	945
szerokość (mm)	550	785	751	1010
wysokość (mm)	370	370	493	493
masa kg (+/- 10%)	189,0	220,2	252,0	284,0
Wywiewne				
długość (mm)	785	785	954	945
szerokość (mm)	550	785	751	1010
wysokość (mm)	370	370	493	493
masa kg (+/- 10%)	189,0	220,2	252,0	284,0

Możliwość montażu

Montaż pionowy



Montaż poziomy



Łatwe zarządzanie siecią urządzeń!

Dzięki nowoczesnej topologii systemu możesz zarządzać jednym lub całą grupą urządzeń Bałtop za pomocą panelu JUPITER. Stwórz sieć nawet do 31 jednostek i ciesz się wygodą pełnej kontroli w jednym miejscu!

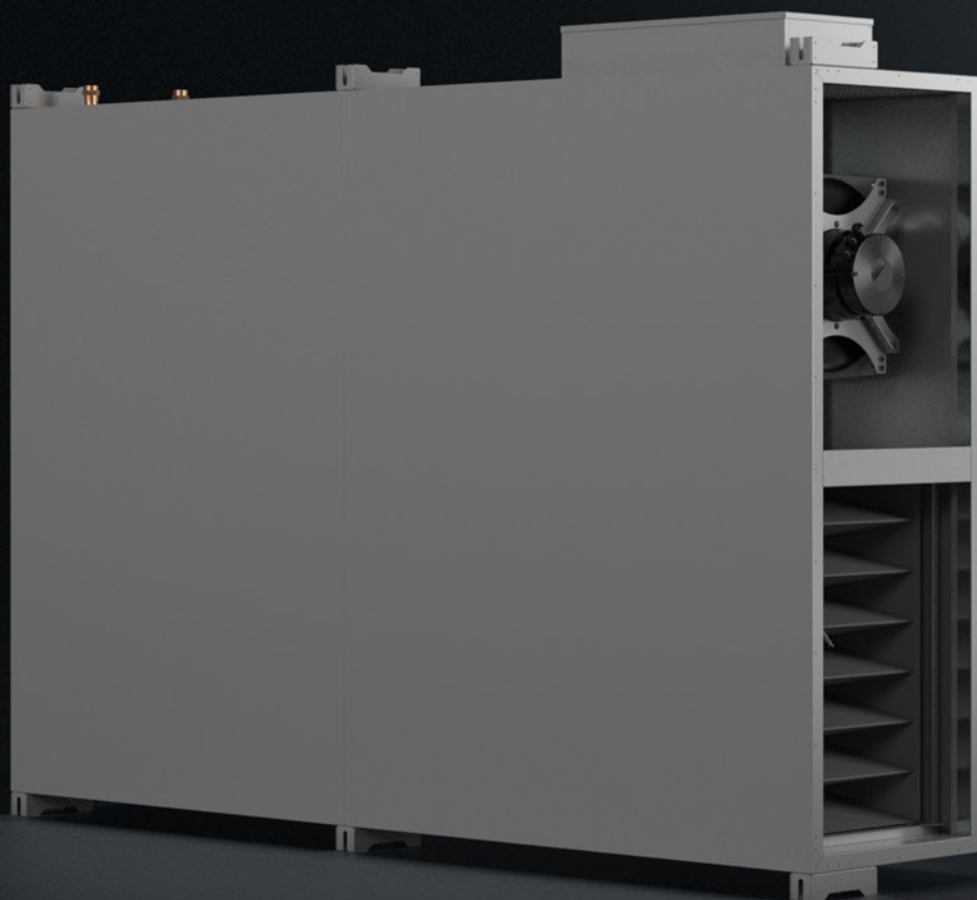


Zalety całego sterowania

- Możliwość **sterowania do 31 jednostek** w strefie niezależnie od urządzenia i jego podstawowej funkcji. Na przykład połączenie urządzeń wentylacyjnych BOXer AV i urządzeń grzewczo chłodniczych BOXer HP.
- Możliwość podłączenia Jupitera do **systemu BMS**, dając możliwość zdalnego zarządzania.
- Sterownik każdego z urządzeń wyposażony jest w **złącze ETHERNET** pozwalające na podłączenie go do sieci, i podgląd poprzez chmurę Climatix IC na poziomie użytkownika i serwisu.
- **Funkcja ekonomizera** pozwala na ustawienie zakresu pracy przepustnicy recykulacyjnej i ilości świeżego powietrza.
- Możliwość wprowadzenia sygnałów alarmu pożarowego, **detekcji CO₂**.
- Funkcja **Night Cooling** pozwala na przewietrzanie nocne kubatury tak, aby zmniejszyć zużycie energii do chłodzenia w ciągu dnia.



Driven by **Experience**,
Defined by **Quality**.



 **Baltherm**
Baltic Air Company

Dział Handlowy

Michał Pawluć - Polska Północna
michal.pawluc@baltherm.com
+48 506 690 144

Dariusz Załuski - Polska Centralna i Wschodnia
dariusz.zaluski@baltherm.com
+48 603 920 840

Maciej Gawliński - Polska Południowa i Zachodnia
maciej.gawlinski@baltherm.com
+48 881 445 503

Dział Wsparcia Projektowego i Ofertowania

Sara Reiter - Polska
sara.reiter@baltherm.com
+48 792 724 536



info@baltherm.com
+48 600 283 498