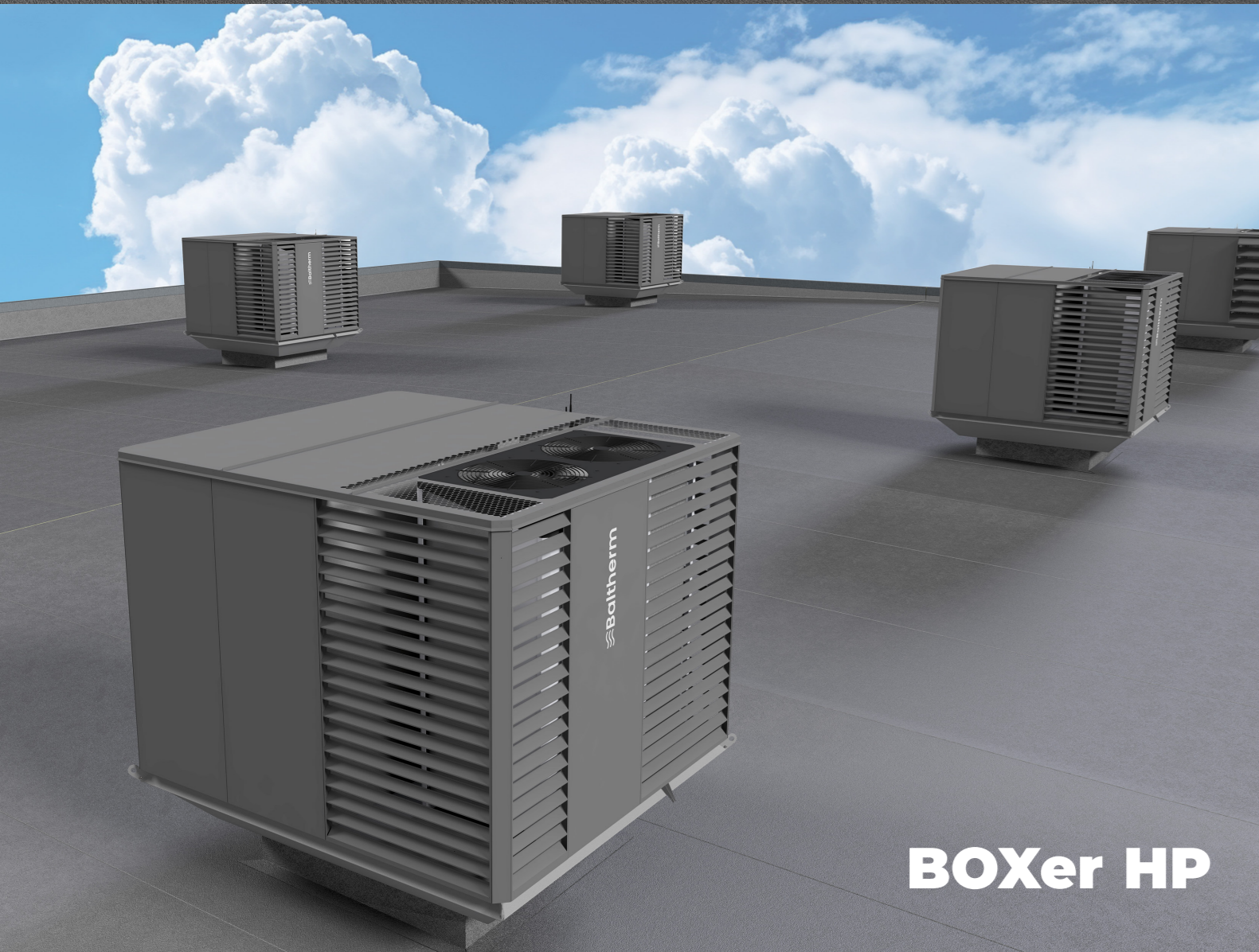


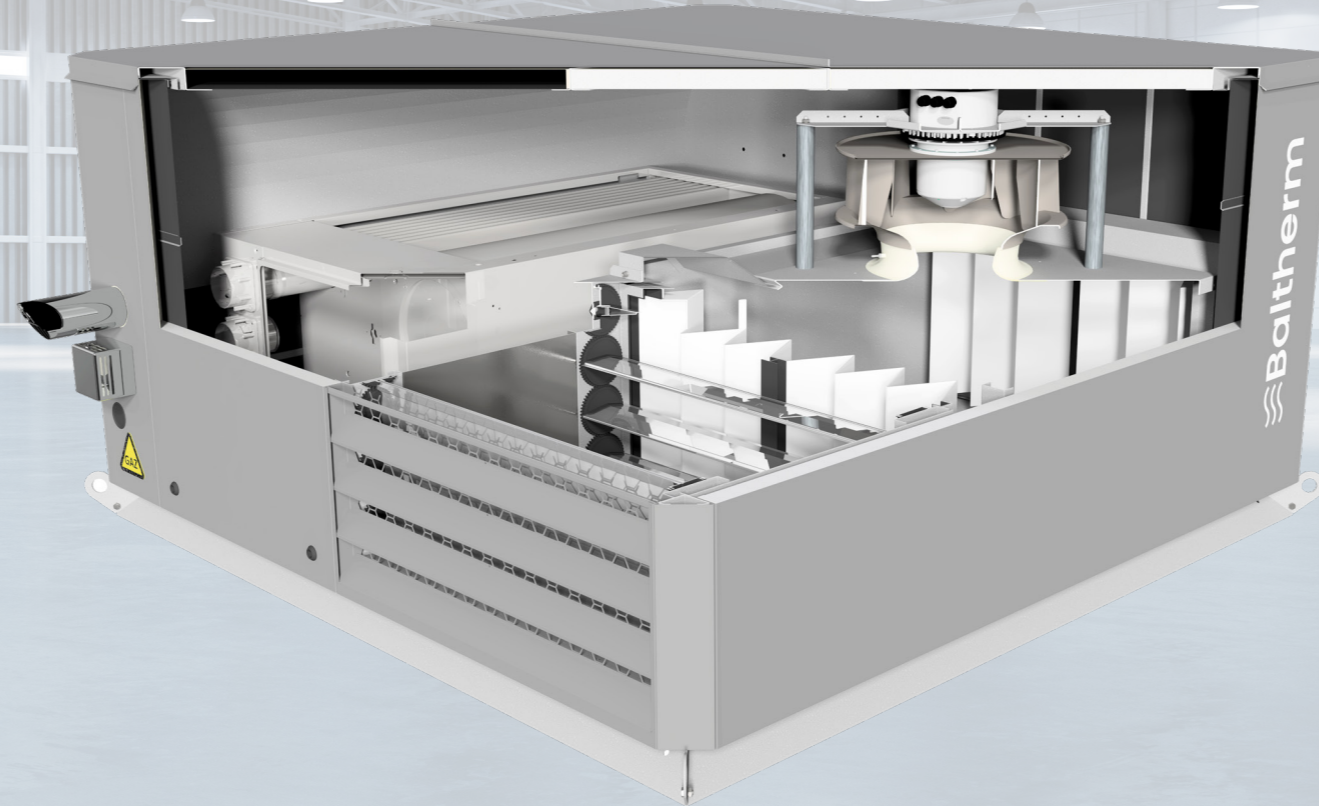
BOXer GH



BOXer HP



BOXer HP i GH



www.baltherm.com

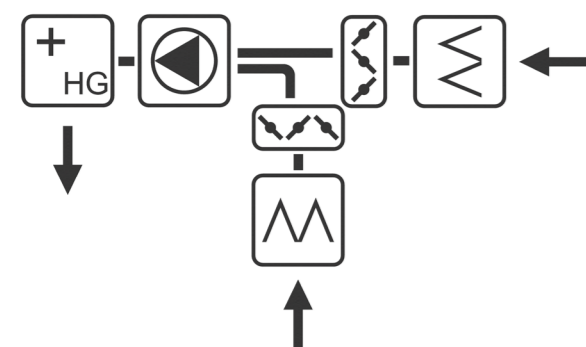
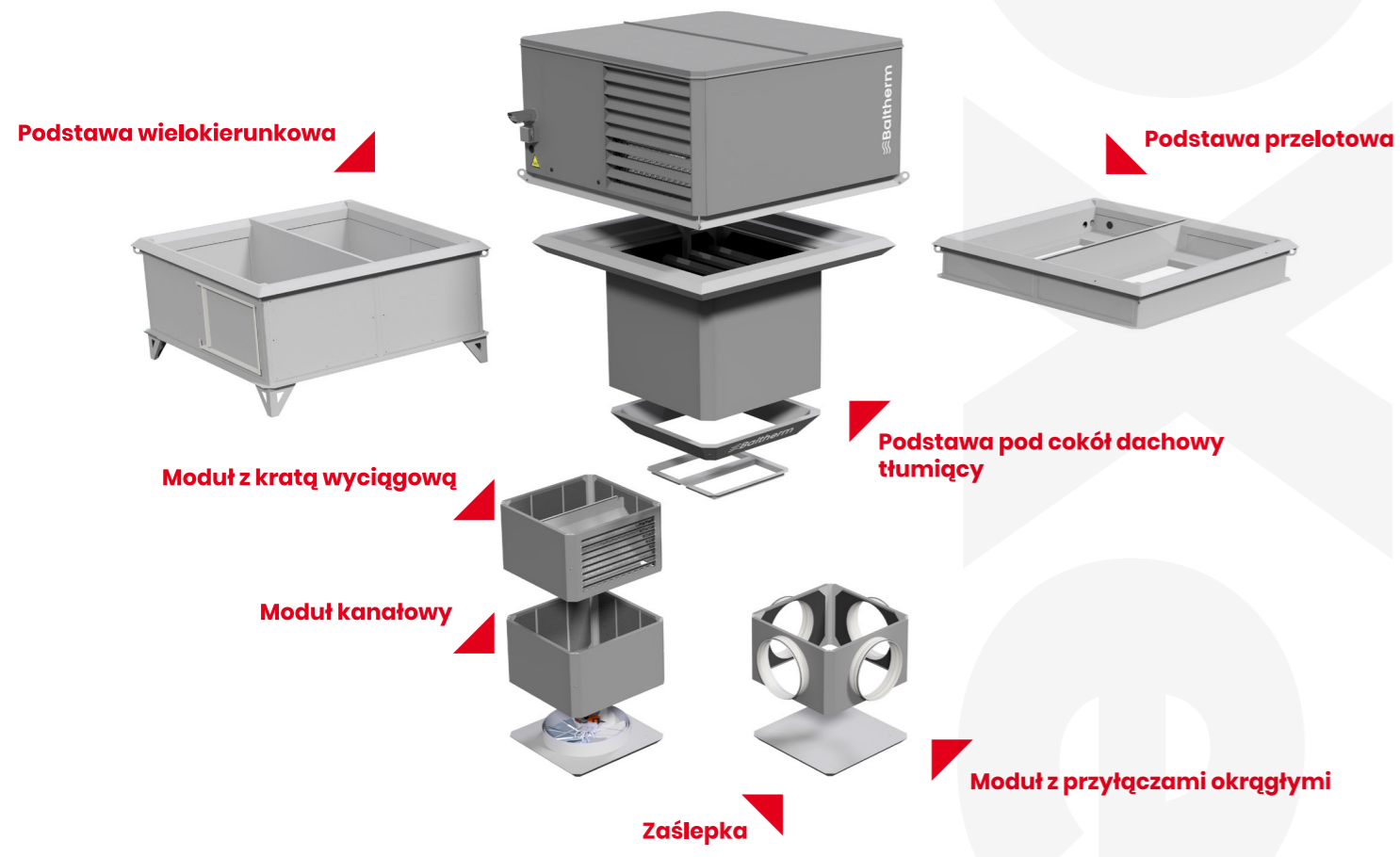
Baltherm
Baltic Air Company



BOXer HP i GH

Kompaktowe urządzenia grzewcze z modularnym systemem dystrybucji

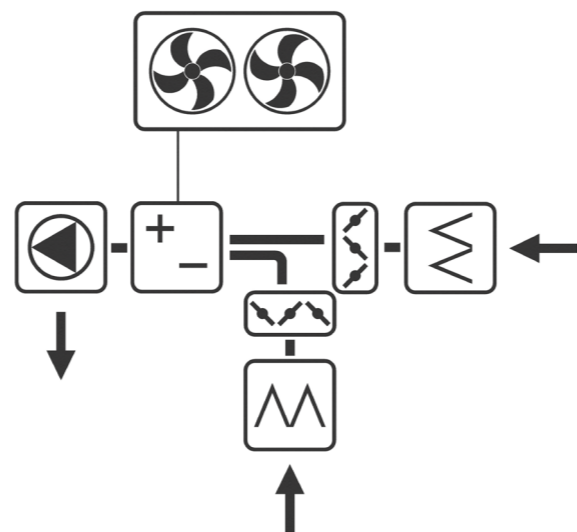
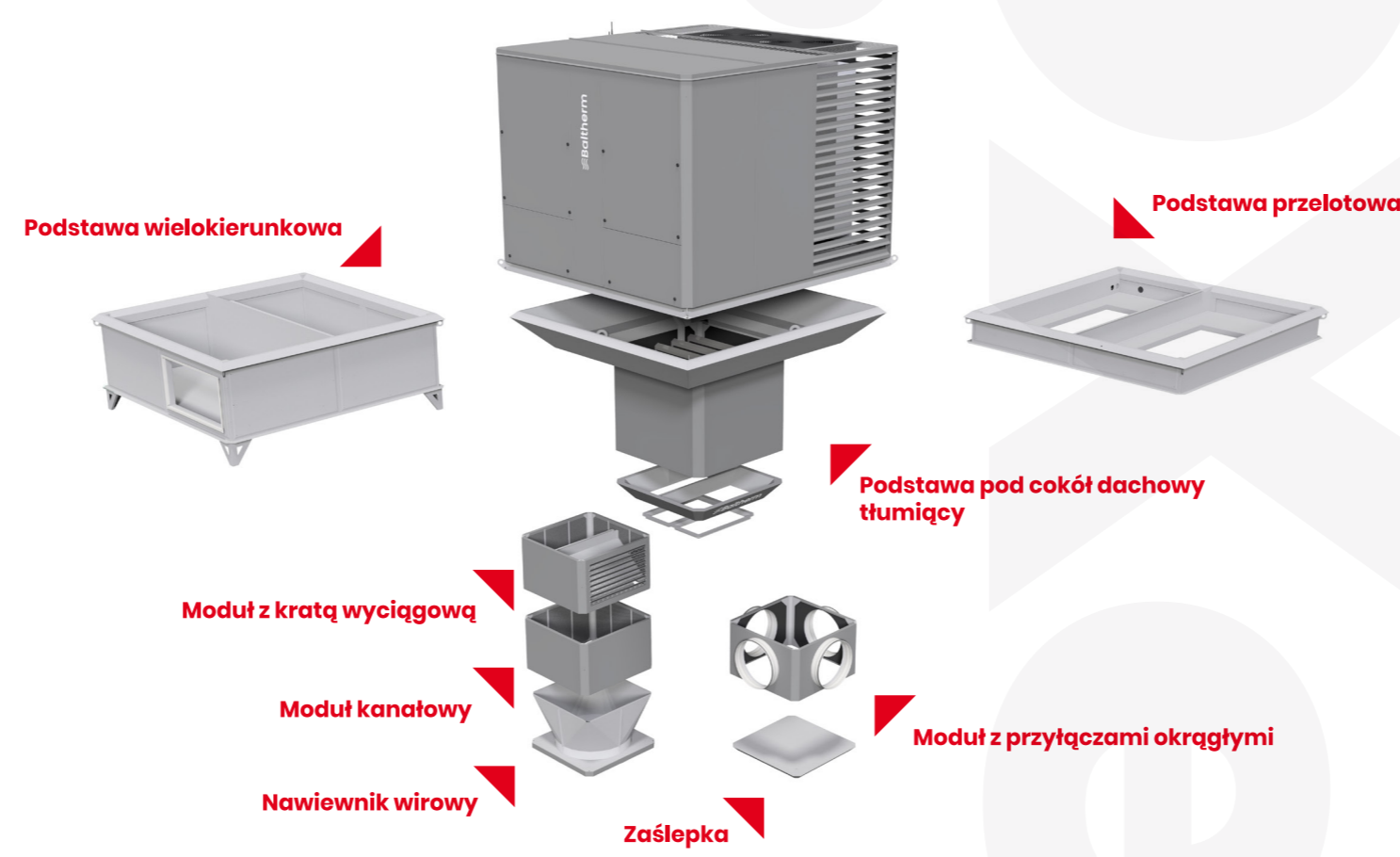
BOXer GH



SCHEMAT BOXer GH



BOXer HP



SCHEMAT BOXer HP



BOXer HP i GH DANE TECHNICZNE

BOXer HP	075-52	075-58	090-64	090-71	090-77
1. Wydajność powietrza					
nom. przepływ powietrza [m ³ /h]	7 500	7 500	9 000	9 000	9 000
min. przepływ powietrza [m ³ /h]	4 000	4 000	4 500	4 500	4 500
max. przepływ powietrza [m ³ /h]	9 000	9 000	9 000	9 000	9 000
Spręż dyspozycyjny ⁽¹⁾	100 - 450	100 - 450	100 - 400	100 - 400	100 - 400
2. Pompa ciepła					
Wydajność grzania Ph [kW] ⁽²⁾	52,7	58,5	64,4	71,1	76,8
Wydajność chłodzenia Pc [kW] ⁽³⁾	50,4	56,0	61,5	68,0	68,5
Typ sprężarki	scroll				
Regulacja mocy sprężarki	Inwerter (VIRABLE REFRIGERANT FLOW)				
Ilość sprężarek/ilość obiegów	1/1	2/1	2/1	2/1	2/1
Rodzaj czynnika chłodniczego	R410A				
Napełnienie czynnikiem [kg]	10,2	10,2	10,2	10,2	10,2
3. Wentylatory					
Typ wentylatora	promieniowy EC				
Ilość wentylatorów nawiew	1				
4. Filtry powietrza nawiewanego					
Klasa filtra	F7 / ePM10 80% (standardowo)				
Rodzaj filtra	kieszeniowy				
5. Podstawowe dane					
Napięcie zasilania [V/-/Hz]	400~/3/50				
Konstrukcja obudowy	Konstrukcja stalowa szkieletowa z pokrywami. Blacha stalowa pokryta warstwą aluminiowo-cynkową. Zewnętrzne blachy pokryte powłoką polimerową. Obudowa izolowana termicznie o gr.50mm z wełną wyłuszcającą od wewnątrz				
Masa urządzenia [kg]	720	780	780	780	780
Wymiary gabarytowe (dł. x szer. x wys.) [mm]	2250 x 2457 x 1835				

- (1) Dla przepływu nominalnego powietrza
- (2) Dane zgodne wg Euroventu tj. nominalny przepływ powietrza oraz temperatura powietrza na wlocie do wymiennika wewnętrznego DB 20°C/ WB max.15°C oraz temperatura powietrza zewnętrznego DB 7°C/ WB 6°C.
- (3) Dane zgodne wg Euroventu tj. nominalny przepływ powietrza oraz temperatura powietrza na wlocie do wymiennika wewnętrznego DB 27°C/ WB 19°C oraz temperatura powietrza zewnętrznego DB 35°C/ WB 24°C.

BOXer GH	060-65	075-80	090-105
1. Wydajność powietrza nawiewanego			
nom. przepływ powietrza [m ³ /h]	6 000	7 500	9 000
min. przepływ powietrza [m ³ /h]	5 200	6 600	7 960
max. przepływ powietrza [m ³ /h]	8 000	9 000	12 000
Spręż dyspozycyjny ⁽¹⁾	100 - 450	100 - 450	100 - 400
2. Semikondensacyjna nagrzewnica gazowa			
Wydajność grzania [kW]	12,4 - 65,0	16,4 - 82,0	21,0 - 100,0
Zużycie gazu ⁽²⁾ [m ³ /h]	1,31 - 6,88	1,74 - 8,68	2,22 - 10,58
Rodzaj i ciśnienie gazu	G20/G27/G2.350 - 20/13 mbar		G30/G31 - 37 mbar
Przyłącze gazowe	UNI/ISO 228/1-G 3/4" w zestawie z przewodem elastycznym GZ/ GW 3/4"		
Przyłącze kominowe	Ø 80 mm		
Skropliny max. [l/h]	2,1	3,3	2,7
3. Wentylator			
Typ wentylatora	promieniowy EC		
Ilość wentylatorów nawiew	1		
4. Filtry powietrza			
Klasa filtra	F7 / ePM10 80% (standardowo)		
Rodzaj filtra	kieszeniowy		
5. Podstawowe dane			
Napięcie zasilania [V/-/Hz]	230~/1/50		
Konstrukcja obudowy	Konstrukcja stalowa szkieletowa z pokrywami. Blacha stalowa pokryta warstwą aluminiowo-cynkową. Zewnętrzne blachy pokryte powłoką polimerową. Obudowa izolowana termicznie o gr.50mm z wełną wyłuszcającą od wewnątrz		
Masa urządzenia [kg]	162	185	243
Wymiary gabarytowe (dł. x szer. x wys.) [mm]	1820 x 1820 x 794	1820 x 1820 x 1000	

Urządzenia grzewcze serii BOXer HP i GH stanowią uzupełnienie całej rodziny BOXer z modułowym systemem dystrybucji powietrza dając ogromne możliwości poprzez multiplikację realizacji ogrzewania chłodzenia wentylacji. System sterowania z sterownikiem JUPITER pozwala na dowolną konfigurację różnych jednostek w jeden system mający zapewnić wymagany komfort.